



# บริษัท เฟธ ทัวร์ จำกัด

## FAITH TOUR CO.,LTD.

**6 วัน 5 คืน**

**หลินอี่ หนี่ซาน ซิงเต่า เหยียนโด**

ตามรอยประวัติศาสตร์โบราณแก่อันฉีตู้

เจาะลึกทุกไฮไลต์ของมณฑลซานตง

รถไฟความเร็วสูง

ลิ้มรสเมนู ซีฟู้ดซานตง

**29,900.-** เริ่มต้น

มีนาคม - เมษายน 69

Lion air

SL8128 DMK-LYI 09.45-15.00  
SL8129 LYI-DMK 16.00-19.35

กำหนดการเดินทาง

วันที่ 11 - 16 , 16 - 21 , 27 มีนาคม - 1 เมษายน 2569

วันที่ 1 - 6 , 6 - 11 , 17 - 22 , 22 - 27 เมษายน 2569

**วันแรก** กรุงเทพฯ (สนามบินดอนเมือง) – สนามบินเมืองหลินอี้ – หอโถงทัศน – เมืองโบราณหลงหย่า

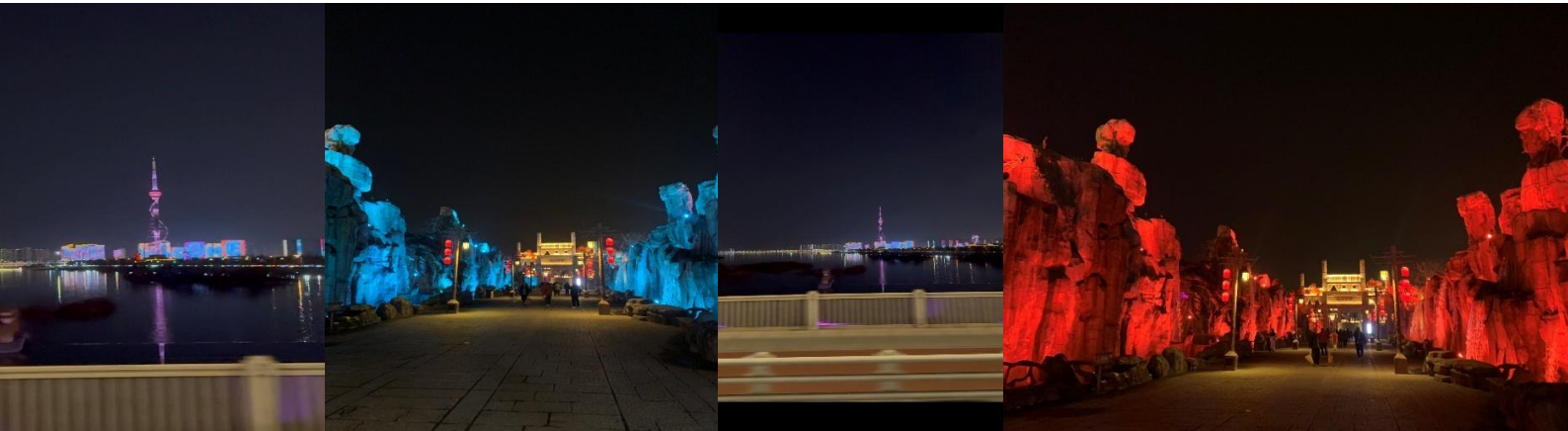
07.00 น. คณะพร้อมกันที่**สนามบินดอนเมือง อาคาร 1 ชั้น 3 ประตู 1** เคาน์เตอร์สายการบิน**Thai Lion Air (SL)** เจ้าหน้าที่รอให้การต้อนรับและอำนวยความสะดวกในการเช็คอินให้ทุกท่าน

**\*\* (สัมภาระโหลดท่านละ 1 ใบ น้ำหนักไม่เกิน 20 กิโลกรัม และ สัมภาระถือขึ้นเครื่อง 1 ชิ้น ไม่เกิน 7 กิโลกรัม) \*\***

09.45 น. ออกเดินทางสู่ **เมืองหลินอี้** มณฑลซานตง โดยสายการบิน**ไทยไลออนแอร์** เที่ยวบินที่ **SL8128**

15.00 น. เดินทางถึง **สนามบินเมืองหลินอี้** (เวลาของประเทศจีนเร็วกว่าไทย 1 ชั่วโมง)

หลังจากผ่านพิธีการตรวจคนเข้าเมืองแล้ว นำท่านเดินทางสู่ **หอโถงทัศน** ซึ่งตั้งอยู่ในเมืองหลินอี้ มณฑลซานตง ประเทศจีน โดยอยู่ใกล้กับสถานที่ท่องเที่ยวเมืองโบราณหลงหย่าและแม่น้ำ Yibe เป็นหอคอยสูงที่โดดเด่นในเขต Beicheng New District เป็นหอคอยเหล็กที่สูงกว่า 300 เมตร (มีข้อมูลระบุว่าสูง 326 เมตร) ซึ่งเป็นหนึ่งในหอคอยที่สูงที่สุดในมณฑลซานตง และเป็นจุดชมวิวทิวทัศน์เมืองยามค่ำคืนที่สวยงาม



นำท่านเข้าชม **เมืองโบราณหลงหย่า (Langya Ancient City)** เมืองโบราณจำลองที่งดงามแห่งนี้สะท้อนเรื่องราวประวัติศาสตร์และวัฒนธรรมอันยาวนานนับพันปี เมืองโบราณหลงหย่าเป็นชุมทรัพย์ทางวัฒนธรรมอันงดงามให้ท่านได้ถ่ายภาพกับมุมสวยๆ และเช็คอินกับสถาปัตยกรรม โบราณที่สวยงาม **+(มีโชว์พื้นเมืองบางวันนะคะ)**

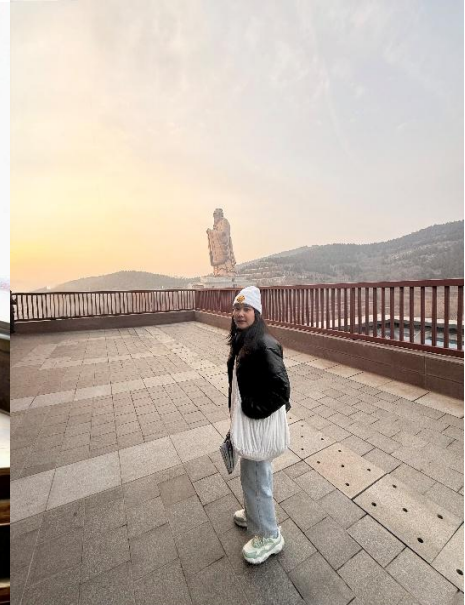


**ค่า** **บริการอาหารค่ำ ฅ ภัตตาคาร** ➡ พักที่ **Holiday Inn Express Hotel** หรือเทียบเท่าระดับ 4 ดาว

วันที่สอง

**บ้านพักหวังซีจื่อ – ฉีฝู – หนีซาน – ชมดินแดนศักดิ์สิทธิ์ขงจื้อ**

**เช้า** บริการอาหารเช้า ณ โรงแรม หลังจากนั้นนำท่านเดินทางไปยัง **บ้านพักหวังซีจื่อ** สถานที่ท่องเที่ยวระดับ 3A ที่สร้างขึ้นเพื่อรำลึกถึง "หวังซีจื่อ" นักอักษรวิจิตรผู้ยิ่งใหญ่ของจีน ตั้งอยู่บนถนน Xiyanchi ครอบคลุมพื้นที่ 80 เอเคอร์ ภายในมีสถาปัตยกรรมสวน โบราณ บ่อนหินหมึก บ่อน้ำ และทิวทัศน์ที่ร่มรื่น เป็นสถานที่สำคัญในการศึกษาประวัติศาสตร์และวัฒนธรรมการเขียนพู่กันจีน



**กลางวัน**

บริการอาหารกลางวัน ณ ภัตตาคาร หลังจากนั้นนำท่านเดินทางไปยัง **เมืองหนีซาน ชมดินแดนศักดิ์สิทธิ์ขงจื้อ** หนีซานเป็นสถานที่เกิดของขงจื้อจีนและเป็นที่ยึดถือศรัทธาของขงจื้อ หลายชั่วอายุคน หนีซานเป็นสถานที่เกิดของขงจื้อจีนและเป็นที่ยึดถือศรัทธาของขงจื้อหลายชั่วอายุคน จากนั้นให้ท่านอิสระถ่ายรูปกับรูปปั้นขงจื้อที่ใหญ่ที่สุด



**ค่ำ** บริการอาหารค่ำ ณ ภัตตาคาร ➡ พักที่ NISHAN SHUYUAN HOTEL หรือเทียบเท่าระดับ 4 ดาว

**วันที่สาม รถไฟความเร็วสูงสู่เหียนไฮ – ถนนคนเดินเฉาหยาง – ทำเรือประมงไห่ซาง - เมืองเก่าฮั่วเจิงหลี่**

**เช้า** บริการอาหารเช้า ณ โรงแรม หลังจากนั้นนำท่านเดินทางสู่ **สถานีรถไฟความเร็วสูงเมืองฉีฝู**

09.38 น. พาท่านเดินทางสู่ **เมืองเหียนไฮ** โดยรถไฟความเร็วสูงขบวนที่ **G5582**

13:03 น. เดินทางถึงสถานีรถไฟเมืองเหียนไฮ

**หมายเหตุ : เพื่อความรวดเร็วในการขึ้น - ลงรถไฟ กระเป๋าเดินทาง และ สัมภาระของแต่ละท่านจำเป็นต้องลากด้วยตนเอง จึงควรเลือกใช้กระเป๋าเดินทางแบบคันชักล้อลาก ที่มีขนาดไม่ใหญ่จนเกินไป**

**กลางวัน** บริการอาหารกลางวัน ณ ภัตตาคาร หลังจากนั้นนำท่านเดินทางไปยัง **ชมถนนคนเดินเฉาหยาง** เป็นถนนคนเดินที่มีชื่อเสียงในเมืองเหียนไฮ ถนนนี้มีความยาว ประมาณ 400 เมตร และมีประวัติศาสตร์ยาวนานกว่า 100 ปี



นำท่านชม **ทำเรือประมงไห่ซาง** เป็นแหล่งท่องเที่ยวและย่านพักผ่อนระดับ 4A ที่ผสมผสานวิถีชีวิตประมงดั้งเดิมเข้ากับสถาปัตยกรรมยุโรปสไตล์อเมริกาเหนืออย่างลงตัว ตั้งอยู่ติดทะเลเหลือง มีจุดเด่นคือพิพิธภัณฑ์ฉลามวาฬ, บ่อน้ำพุร้อน, ร้านอาหารทะเล, และวิวพระอาทิตย์ตกที่สวยงาม



จากนั้นนำท่านชม **ย่านเมืองเก่าฮั่วเจิงหลี่** ตั้งแต่สมัยราชวงศ์หมิงและชิง ขึ้นชื่อเรื่องการเป็นเมืองป้อมปราการชายฝั่งที่อนุรักษ์ไว้ดีที่สุดในหนึ่งในจีน โดดเด่นด้วยบ้านเรือนโบราณ ถนนปูหิน และบรรยากาศย้อนยุค

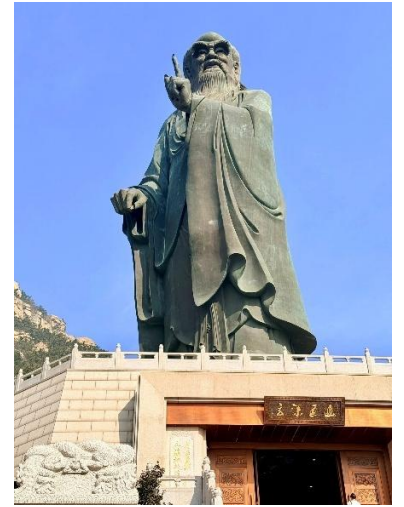
**ค่ำ** บริการอาหารค่ำ ณ ภัตตาคาร **พักที่ ZHENHAI HOTEL หรือเทียบเท่าระดับ 4 ดาว**

วันที่สี่

เหยียนไถ – ซิงเต่า – ภูเขาเหลาซาน+กระเช้า – ดำหนักไฟซิงกง - ซาจื่อโข่ว+จตุรัส 54+ชมแสงดี

เช้า

บริการอาหารเช้า ณ โรงแรม หลังจากนั้นนำท่านเดินทางสู่ **เมืองซิงเต่า** (ใช้เวลาเดินทางประมาณ 2 ชั่วโมง 30 นาที) ถือเป็นเมืองเศรษฐกิจที่สำคัญ มีท่าเรือธรรมชาติที่มีชื่อเสียง ด้วยเหตุนี้ทำให้ซิงเต่าเป็นเมืองเศรษฐกิจที่สำคัญ เมืองซิงเต่ามีทั้งทะเลและภูเขาล้อมรอบ ทำให้มีทัศนียภาพที่สวยงาม มีอากาศที่บริสุทธิ์ มีประวัติศาสตร์ ที่มีมาอย่างยาวนาน ตั้งแต่ตกเป็นเมืองขึ้นของเยอรมันทำให้รับวัฒนธรรมบางส่วนของความเป็นยุโรป บางส่วนมาบ้าง ทั้งบรรยากาศ สภาพแวดล้อม ตึกรามบ้านช่อง มีสไตล์ยุโรปกว่า 90% ทำให้เมืองนี้แตกต่างจากเมืองอื่นๆของจีน จากนั้นนำท่านเดินทางไปยัง **เหลาซาน** เป็นภูเขาศักดิ์สิทธิ์และแหล่งกำเนิดลัทธิเต๋าที่สำคัญริมทะเลเหลือง (สูง 1,133 เมตร) ขึ้นชื่อเรื่องวิวทิวทัศน์หินแกรนิตตัดกับทะเล, พระราชวังไท่ซิง (Taiqing Palace) อายุ 2,000 ปี และรูปปั้นเล่าจื้อขนาดใหญ่ เป็นแหล่งท่องเที่ยวระดับ 5A (**รวมค่านั่งกระเช้า**)

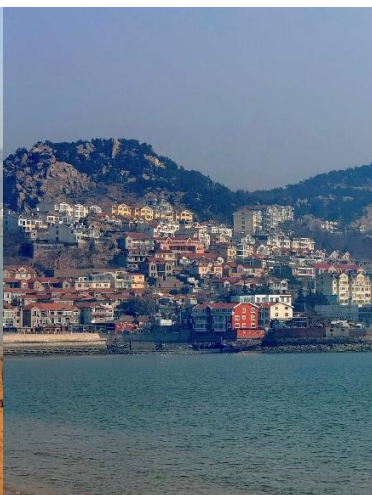


นำท่านชม **ดำหนักไฟซิงกง** คือ วัดลัทธิเต๋าที่เก่าแก่มีประวัติยาวนานกว่า 2,000 ปี รูปปั้นเล่าจื้อขนาดใหญ่



กลางวัน

บริการอาหารกลางวัน ณ ภัตตาคาร และนำท่านเดินทางไปยัง **ซาจื่อโข่ว** หมู่บ้านชาวประมงเรียงรายตามชายฝั่ง



**จัตุรัส 54 หรือ May Fourth Square** ชมแสงยามค่ำคืน ซึ่งเป็นแลนด์มาร์คสำคัญของเมืองชิงเต่า ตั้งอยู่ริมอ่าวฟูซาน จัตุรัสแห่งนี้มีความหมายลึกซึ้งทั้งในเชิงประวัติศาสตร์และความรักชาติของจีน โดยเฉพาะ ประติมากรรมสีแดงขนาดใหญ่ ที่มีชื่อว่า “สายลมแห่งเดือนพฤษภาคม” (The May Wind) ซึ่งสร้างขึ้นเพื่อระลึกถึงขบวนการ 4 พฤษภาคม ปี 1919 การเคลื่อนไหวของนักศึกษาและประชาชนที่ลุกขึ้นต่อสู้เพื่อเอกราชและการปฏิรูปประเทศ รูปทรงของประติมากรรมนี้คล้ายกับกระแสมลที่หมุนวน แสดงถึงพลังและการต่อสู้เพื่ออนาคตที่ดี



**ค่ำ** บริการอาหารค่ำ ณ ภัตตาคาร หลังจากนั้น ✈️ พักที่ **LUXSEVEN HOTEL** หรือเทียบเท่าระดับ 4 ดาว

**วันที่ห้า** ชมวิว 360 องศา – โรงเบียร์ – สะพานจันเจียว – ถนนจงซาน - ดำผ่เต่า โบสถ์เซนต์ไมเคิล

**เช้า** บริการอาหารเช้า ณ โรงแรม หลังจากนั้นนำท่านเดินทางไปยัง **จุดชมวิวกว "หยุนซ่างไห่เทียน" (Yun Shang Hai Tian)** หอชมวิวกว Tsingtao Haitian View&Art ในเมืองชิงเต่า ซึ่งเป็นจุดชมวิวกวที่ตั้งอยู่บนอาคารสูง และสามารถมองเห็นวิวเมืองชิงเต่าได้แบบ 360 องศา ที่เห็นทั้งอ่าวหูไห่ ภูเขาเหลาชาน และวิวเมืองในบรรยากาศเหนือเมฆ



จากนั้นนำท่านเดินทางไปยัง **โรงเบียร์ชิงเต่า** เป็นแหล่งผลิตเบียร์ที่มีชื่อเสียงที่สุดของจีน ชมขบวนการบรรจุเบียร์ใส่ขวด และกระป๋อง เพื่อจำหน่ายสู่ตลาดโลก ([เสาร์-อาทิตย์หยุดทำการ](#) [กรณีวันเดินทางตรงกับวันหยุดทางคณะ จะสลับวันเที่ยวในวันอื่นแทนหรือเปลี่ยน โปรแกรมที่เหมาะสม](#)) ให้ท่านได้ลองชิมเบียร์ชิงเต่า



กลางวัน บริการอาหารกลางวัน ทัศนคติการ หลังจากนั้นนำท่านเดินทางไปยัง **สะพานจ้านเฉียว** ทำเรือจ้านเฉียว คือแลนด์มาร์กประวัติศาสตร์ที่เป็นสัญลักษณ์สำคัญของเมืองชิงเต่า มณฑลซานตง ประเทศจีน เป็นสะพานทางเดินยื่นลงไปในทะเลเหลืองยาวกว่า 400 เมตร สร้างขึ้นตั้งแต่ปี พ.ศ. 2434



นำท่านเดินทางสู่ **ถนนจงซาน ต้าเผ่าเต่า** เป็นย่านการค้าเก่าแก่ที่สำคัญ เปรียบเสมือนหัวใจของเมืองเก่า โดดเด่นด้วยสถาปัตยกรรมสไตล์เยอรมันคลาสสิกที่ผสมผสานกับร้านค้าสมัยใหม่ ตลอดสองข้างทางเต็มไปด้วยร้านอาหาร แผงขายของที่ระลึก และตึกสวยงามเหมาะสำหรับการถ่ายรูป





# อัตราค่าบริการ โปรแกรมบินตรงหลินอี - ซิงเต่า 6 วัน 5 คืน (SL)

กำหนดการเดินทาง	ผู้ใหญ่ (พักห้องคู่)	พักเดี่ยวต่อคน
ช่วงเดือนมีนาคม - เมษายน 2569	29,900.-	5,000.-
หมายเหตุ สำหรับคณะเดินทาง 15 ท่าน มีหัวหน้าทัวร์		

**หมายเหตุ !** โปรแกรมการเดินทางอาจเปลี่ยนแปลงตามความเหมาะสม บริษัทฯ ขอสงวนสิทธิ์ในการปรับเปลี่ยนราคา หากมีการปรับขึ้นของราคาน้ำมันของสายการบิน

## อัตราค่าบริการนี้รวม

1. ค่าตัวเครื่องบินไป-กลับ
2. ค่าโรงแรมที่พักตามที่ระบุไว้ในรายการ ( 2 ท่านต่อ1 ห้อง)
3. ค่ารถ , ค่าอาหาร+ เครื่องดื่ม ,ค่าเข้าชมสถานที่ต่างๆ ตามที่ระบุไว้ในรายการ
4. น้ำหนักโหลดกระเป๋า 1 ชิ้นไม่เกิน 20 กิโลกรัม

## อัตราค่าบริการนี้ไม่รวม

1. ค่าทำหนังสือเดินทางคนไทย และค่าวีซ่าจีน
2. กระเป๋าเดินทางในกรณีน้ำหนักเกินกว่าที่สายการบินกำหนด (ค่าน้ำหนักที่สายการบินกำหนด20กิโลกรัม)
3. ค่าทำใบอนุญาตที่กลับเข้าประเทศของคนต่างชาติหรือคนต่างด้าว
4. ค่าใช้จ่ายส่วนตัวนอกเหนือจากรายการ เช่น ค่าเครื่องดื่มค่าอาหารที่สั่งเพิ่มเองในแต่ละมื้อ (นอกเหนือจากรายการ)
5. ค่าโทรศัพท์ค่าซักรีด ค่าทิปเด็กยกกระเป๋า ฯลฯ
6. ค่าภาษีมูลค่าเพิ่ม 7% (กรณีต้องการใบกำกับภาษี) และค่าภาษีบริการหัก ณ ที่จ่าย 3%

😊 ค่าทิปไกด์ท้องถิ่น วันละ 50 บาท ต่อวันต่อคน

😊 ค่าทิปคนขับรถวันละ 50 บาท ต่อวันต่อคน

😊 ค่าทิปหัวหน้าทัวร์ไทย 50 บาท ต่อวันต่อคน

สำรองที่นั่ง ชำระเงินมัดจำท่านละ 15,000 บาท พร้อมส่งรูปหนังสือเดินทาง

**ส่วนที่เหลือชำระก่อนการเดินทาง 15 วัน**



**บริษัทมีประกันอุบัติเหตุในวงเงินจำนวนประมาณ  
1,000,000 บาท  
ผู้ได้รับสิทธิ์ประกันอุบัติเหตุมีอายุไม่เกิน 80 ปีบริบูรณ์  
กรณี เกิดอุบัติเหตุบริษัทรับผิดชอบและคุ้มครองตาม  
เงื่อนไขของประกันเท่านั้น !!**



### **เงื่อนไขการยกเลิก**

- 1. ยกเลิกก่อนการเดินทาง 30 วัน เก็บค่าบริการทั้งหมด 100% ทุกกรณี (หากการันตีมัดจำกับสายการบิน ไม่สามารถคืนเงินได้ทุกกรณี)**
- 2. ยกเว้นกรุปที่เดินทางช่วงวันหยุด หรือเทศกาลที่ต้องการันตีมัดจำกับสายการบิน หรือกรุปที่มีการการันตีมัดจำที่ผูกโดยตรงหรือโดยการผ่านตัวแทนในประเทศหรือต่างประเทศและไม่อาจขอคืนเงินได้ รวมถึงเที่ยวบินพิเศษ เช่น EXTRA FLIGHT และ CHARTER FLIGHT จะไม่มีการคืนเงินมัดจำหรือค่าทัวร์ทั้งหมด เนื่องจกาค่าตัวเป็นการเหมาจ่ายในเที่ยวบินนั้นๆ เมื่อมัดจำแล้วท่านสามารถหาผู้เดินทางมาเปลี่ยนแทนในช่วงเวลาที่ท่านกำหนดสายการบินออกตัว**



# หมายเหตุ

1. บริษัทฯ มีสิทธิ์ที่จะเปลี่ยนแปลงรายละเอียดบางประการในทัวร์นี้ เมื่อเกิดเหตุสุดวิสัยจนไม่อาจแก้ไขได้
  2. บริษัทฯ ไม่รับผิดชอบค่าเสียหายในเหตุการณ์ที่เกิดจากสายการบิน ภัยธรรมชาติ ปฏิวัติและอื่นๆ ที่อยู่นอกเหนือการควบคุมของทางบริษัทฯ หรือค่าใช้จ่ายเพิ่มเติมที่เกิดขึ้นทางตรงหรือทางอ้อม เช่น การเจ็บป่วย, การถูกทำร้าย, การสูญหาย, ความล่าช้า หรือจากอุบัติเหตุต่างๆ
  3. หากท่านถอนตัวก่อนรายการท่องเที่ยวจะสิ้นสุดลง ทางบริษัทฯ จะถือว่าท่านสละสิทธิ์และจะไม่รับผิดชอบค่าบริการที่ท่านได้ชำระไว้แล้ว ไม่ว่ากรณีใดๆ ทั้งสิ้น
  4. บริษัทฯ จะไม่รับผิดชอบต่อการห้ามออกนอกประเทศ หรือห้ามเข้าประเทศ อันเนื่องมาจากมีสิ่งผิดกฎหมาย หรือเอกสารเดินทางไม่ถูกต้อง หรือการถูกปฏิเสธในกรณีอื่นๆ
  5. รายการนี้เป็นเพียงข้อเสนอที่ต้องได้รับการยืนยันจากบริษัทฯ อีกครั้งหนึ่ง หลังจากได้สำรองที่นั่งบนเครื่องบิน และโรงแรมที่พักในต่างประเทศเป็นที่เรียบร้อยแล้ว แต่อย่างไรก็ตาม รายการนี้อาจเปลี่ยนแปลงได้ตามความเหมาะสม
  6. ราคานี้คิดตามราคาตั๋วเครื่องบินในปัจจุบัน หากราคาตั๋วเครื่องบินปรับสูงขึ้น บริษัทฯ สงวนสิทธิ์ที่จะปรับราคาตั๋วเครื่องบินตามสถานการณ์ดังกล่าว
  7. กรณีเกิดความผิดพลาดจากตัวแทน หรือหน่วยงานที่เกี่ยวข้อง จนมีการยกเลิก ล่าช้า เปลี่ยนแปลง การบริการจากสายการบินบริษัทฯ ขนส่ง หรือหน่วยงานที่ให้บริการ บริษัทฯ จะดำเนินการโดยสุดความสามารถที่จะจัดบริการทัวร์อื่นทดแทนให้ แต่จะไม่คืนเงินให้สำหรับค่าบริการนั้นๆ
  8. มัคคุเทศก์ พนักงาน และตัวแทนของบริษัทฯ ไม่มีสิทธิ์ในการให้คำสัญญาใดๆ ทั้งสิ้นแทนบริษัทฯ นอกจากนี้เอกสารลงนามโดยผู้มีอำนาจของบริษัทฯ กำกับเท่านั้น
  9. หากไม่สามารถไปเที่ยวในสถานที่ที่ระบุในโปรแกรมได้ อันเนื่องมาจากธรรมชาติ ความล่าช้า และความผิดพลาดจากทางสายการบินจะไม่มีการคืนเงินใดๆ ทั้งสิ้น แต่ทั้งนี้ทางบริษัทฯ จะจัดหารายการเที่ยวสถานที่อื่นๆ มาให้ โดยขอสงวนสิทธิ์การจัดหาที่ไม่แจ้งให้ทราบล่วงหน้า
  10. ในกรณีลูกค้าชำระเงินด้วยบัตรเครดิต หากกรุปยกเลิกไม่สามารถออกได้ ในการคืนเงินลูกค้าจะถูกหัก 3% จากยอดจำนวนเต็ม
- \*\*\*บริษัทฯ ขอสงวนสิทธิ์เปลี่ยนแปลงรายการตามความเหมาะสม แต่คงรักษามาตรฐานการบริการและผลประโยชน์  
ผู้เดินทางเป็นสำคัญ (ราคาดังกล่าวอาจเปลี่ยนแปลงได้ ทั้งนี้ขึ้นอยู่กับค่าเงินบาทและค่าน้ำมันเพิ่มเติมที่สายการบินเรียกเก็บ)

